

Canons Harmoniseurs Energie

Traitement efficace des effets des Champs Electromagnétiques

Purification de toutes les formes d'énergies

Augmentation de l'énergie d'un lieu

Bénéfiques pour tous ceux qui vivent dans le lieu

Les effets du lieu de Vie... ...sur les occupants

► Les effets négatifs souvent constatés :

- Peu d'entrain,
- Fatigues chroniques,
- Tensions et stress
- Mal être, Maladies,
- Problèmes professionnels,
- ...



► Mais aussi des effets très positifs :

- Ambiance apaisée, calme,
- Bien-être, santé,
- Dynamisme, vitalité,
- Efficacité,
- Réalisation des hommes
- ...

Des effets majeurs souvent négligés



Les principales causes des anomalies énergétiques

→ Les Champs Electromagnétiques

Les mémoires :

Objets,

Murs,

Sol,

Les phénomènes paranormaux,

Les présences invisibles

Certains phénomènes telluriques :

Réseaux,

Courants d'eau souterraine, failles,

Cheminées cosmo-telluriques, vortex

Les occupants du lieu



Les Champs Electromagnétiques

► Leurs natures :

- BF (courant électrique)
- HF (ondes radio)



► Leurs origines :

► BF 50 Hz :

- Réseau électrique
- Appareils et lampes
- Lignes HT au voisinage

► HF :

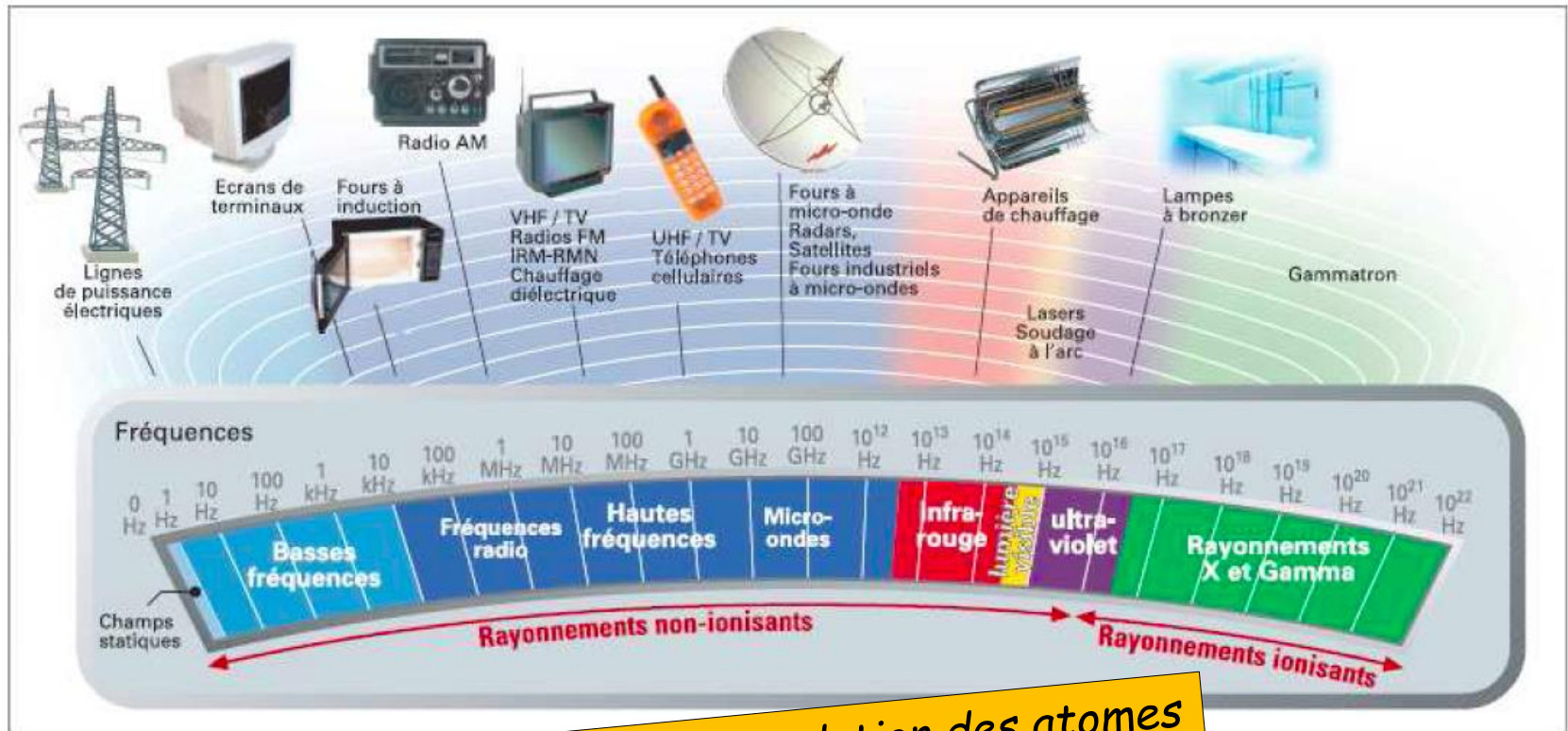
- Téléphones d'intérieur sans fil (DECT)
- WIFI
- Fours micro ondes
- Plaques de cuisson par induction
- Téléphones portables: future 5G
- CPL liés au compteurs Linky
- Antennes relais proches



Nous vivons tous dans un brouillard électromagnétique permanent de plus en plus dense.

Les champs électromagnétiques

Le spectre des ondes électromagnétiques



Rayonnements ionisants = dégradation des atomes

Les effets des CEM sur l'homme

Selon l'OMS !

- ▶ Effets fréquentiels sur nos champs vibratoires
- ▶ Perturbent la glande Pinéale et le Thymus : réduction de la capacité immunitaire
- ▶ Favorisent la production de radicaux libres et accroissent leur durée de vie (vieillesse accélérée)
- ▶ Augmentent les risques de maladies dégénératives :
 - ▶ Leucémie
 - ▶ Cancers
- ▶ Accroissent les symptômes neurologiques et neurovégétatifs : troubles du sommeil, fatigue, maux de tête, nervosité, stress, réduction libido.

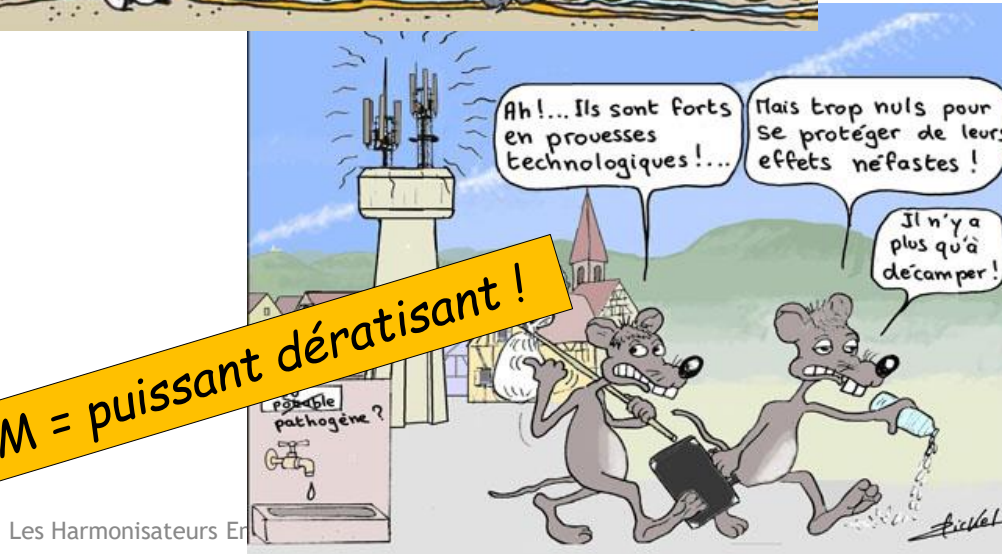
Traiter les CEM à la source



L'OMS CONFIRME:
LE GSM = RISQUE DE CANCER



CEM = puissant dératisant !



30/11/20
23

On ne veut pas croire !

Actions directes pour traiter les CEM HF radio

- ▶ Construction ou grosse rénovation :
 - ▶ Câbles blindés
 - ▶ Prise de terre < 10 Ohms
 - ▶ Interrupteurs bipôlares
 - ▶ Boitiers faradisés
 - ▶ Interrupteurs Automatiques de Champ (IAC)
- ▶ Maison existante :
 - ▶ Amélioration de la prise de terre
 - ▶ Branchement des lampes de chevet et de bureau
 - ▶ Eclairage moderne !! : Lampes éco fluorescentes, ...
 - ▶ Eloignement de tout appareil électrique automobile
 - ▶ Pas de chauffe/cuisson alimenté électrique
 - ▶ IAC sur l'alimentation zone de nuit
- ▶ Cas des maisons en bois qui se chargent facilement !



Expertise de votre habitat recommandée !

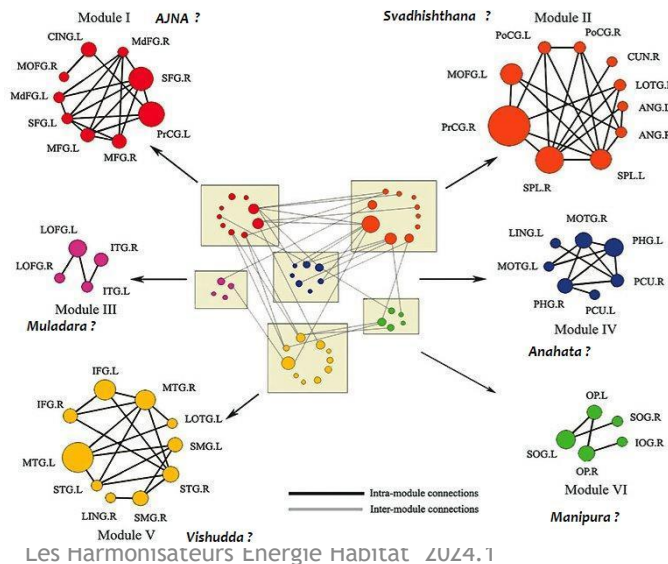
Actions directes pour traiter les CEM HF radio

- ▶ DECT : utiliser un appareil avec mode éco + DAS faible
- ▶ WIFI : programmation ou suppression → Boitiers CPL
- ▶ Fours micro ondes : suppression recommandée
- ▶ Plaque de cuisson à induction : suppression recommandée
- ▶ Téléphone portable :
 - ▶ Appareil à DAS faible,
 - ▶ Oreillette fil (surtout pas de Bluetooth) ou hauts-parleurs
 - ▶ Arrêter son portable en voiture (cage de Faraday)
 - ▶ Couper son appareil si porté sur soi et surtout pas du côté du cœur
 - ▶ Couper les antennes (mode avion) si proche de son lit
- ▶ Antenne relai à proximité : traitement éthérique
- ▶ Compteur Linky : poser un filtre à CPL.

Supprimer le maximum de sources de CEM !
Consultation à la demande

Réduire les effets des CEM

- ▶ Les minéraux
- ▶ Les organites
- ▶ Les systèmes vibratoires
- ▶ La Fleur de Vie
- ▶ La shungite
- ▶ Les harmonisateurs



MAUX DE TETE
Cancérigène
REACTION CUTANEE
Déficit de l'attention
Trouble de l'attention
Perte de mémoire
Électro-hypersensibilité
Rougeurs
MAUX DE TETE
Cancérigène
PROBLEME DE CONCENTRATION
Électro-hypersensibilité
TROUBLE DE VISUEL

Pour toutes les ondes
qui ne peuvent pas être supprimées

CEM et minéraux

- ▶ Comme l'ensemble des règnes vivants, les minéraux sont impactés par les CEM
- ▶ Ils peuvent en réduire les effets à court terme par absorption.
- ▶ Mais ils se chargent et deviennent très vite inopérants.

Ne faites pas souffrir vos minéraux en les exposant à de telles vibrations; ils ne sont pas faits pour cela !



Les Orgonites

Sur la base des travaux de Wilhelm Reich, l'orgonite a la propriété de convertir l'orgone « négative » en orgone « positive ».

Réduit un peu les impacts des CEM.

Mais elle se charge rapidement car elle n'a pas la capacité de transmuter les charges négatives qu'elle accumule.

La capacité d'absorption des Orgonites est faible et limitée par leur rapide saturation !



Les Systèmes Vibratoires

Ce sont des générateurs de fréquences qui prétendent annuler ou contrer les CEM.

Ils créent donc de nouvelles fréquences artificielles. En général, les fréquences générées sont négatives et perturbent sérieusement l'énergie de l'humain.

Par ailleurs, il est illusoire de vouloir annuler des spectres de fréquences aussi variés que ceux des brouillard de CEM.

Les systèmes vibratoires peuvent ajouter une importante perturbation !



La Fleur de Vie

Sa vibration d'une richesse sans limite peut apporter une belle information de Vie aux quatre règnes : minéraux, végétaux, animaux et humains.

Elle purifie, harmonise et augmente l'énergie de son environnement.

Elle réduit de ce fait les impacts des CEM.

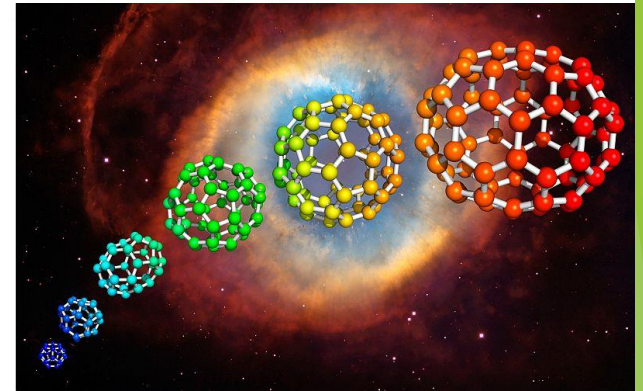
La Fleur de Vie est une excellente solution pour réduire la nocivité d'un téléphone, d'une tablette ou d'une console de jeux.



La Shungite

- ▶ La Shungite est une roche constituée à partir de micro-organismes il y a plus de deux milliards d'années. Elle existe dans un seul endroit au monde : la région de Shun'Ga, au Nord Ouest de la Russie.
- ▶ La Shungite est le seul minéral à contenir des molécules sphériques de carbone appelées « fullerènes ».
- ▶ Ces Fullerènes ont la capacité de **réduire sensiblement les pics des ondes scalaires induites par une vibration électromagnétique**:
 - ▶ CEM,
 - ▶ Energies humaines,
 - ▶ Energies telluriques.

La Shungite ne se charge pas, elle transforme l'énergie



*Grace à ses propriétés physiques,
la Shungite réduit sensiblement les impacts négatifs
de toutes les ondes électromagnétiques sans perdre ses capacités.*

Porter la Shungite

- ▶ Stimule le premier chakra,
- ▶ Densifie le corps vital, aide le corps énergétique à corriger instantanément les influences déséquilibrantes,
- ▶ Protège le Thymus, centre de l'immunité et de la vitalité



Pendentif en Shungite cristal recommandé pour votre immunité, votre vitalité



les Canons Harmoniseurs Energie

Fonctionnement (1)

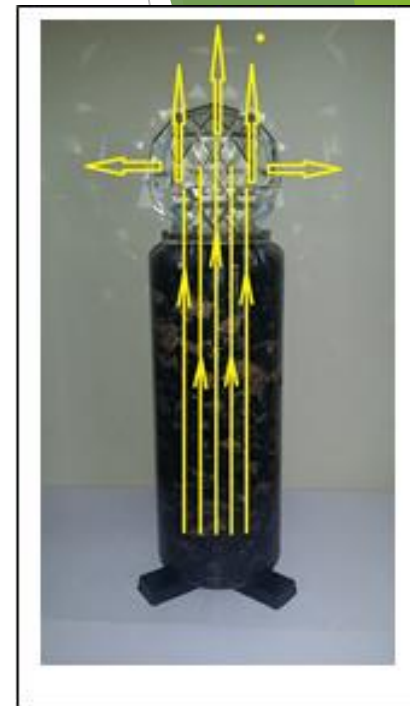
→ **Traitement de tout l'habitat**

Cylindre moulé en résine minérale.

Le bronze en périphérie condense l'énergie du lieu qui est ensuite purifiée par la Shungite.

Cette énergie purifiée est amplifiée et diffusée par le cristal.

Les cales placées amorcent le flux d'énergie.



L'Harmonisateur Energie Habitat fonctionne de manière continue sans besoin de nettoyage ou de recharge.

les Canons Harmoniseurs Energie

Fonctionnement (2)

Un tore
énergétique
permanent

Le flux d'énergie s'inscrit dans un tore semblable à celui de la Terre ou d'un homme.

Ce fonctionnement est permanent

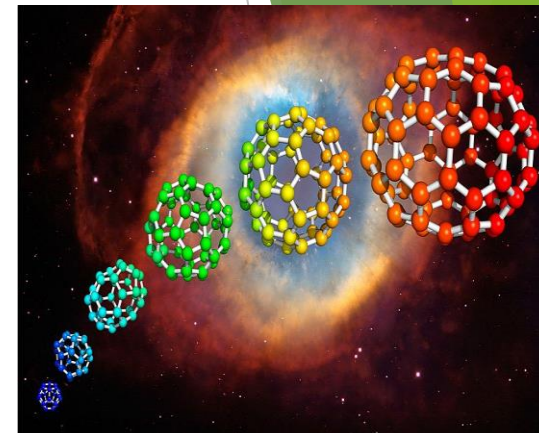
L'Harmonisateur ne nécessite donc aucune recharge ou nettoyage, juste un reset.



les Canons Harmoniseurs Energie

Les deux actions des Canons contre les CEM

- ▶ Une action physique : L'Harmonisateur d'énergie contient une grande quantité de Shungite.
- ▶ Une action énergétique : L'Harmonisateur augmente l'énergie de l'homme donc sa résistance naturelle aux CEM.



*Réduit la nocivité des ondes,
Augmente la résistance du corps aux ondes.*

les Canons Harmoniseurs Energie

Des effets immédiats cités par les utilisateurs

- ▶ Force et équilibre renforcés,
- ▶ Vitalité, dynamisme, activité retrouvés,
- ▶ Emotions calmées, moins de pensées parasites,
- ▶ Sérénité, force intérieure, confiance durables,

80% de gains de vitalité
en bio-résonnance



*Des bénéfices très sensibles pour tous les occupants.
Prouvés en mesures énergétiques, kinésiologie et en Biorésonnance.*

les Canons Harmoniseurs Energie

Différents types en fonction du besoin

- ▶ **Les canons** : traitement efficace des CEM, forte élévation de l'énergie.
- ▶ **Les plateaux diffuseurs** : puissance du C2 avec diffusion très douce,
- ▶ **Les condensateurs géobiologie, 4 en réseau** : pour réduire toutes les perturbations d'une pièce (chambre à coucher).



CEM,
Énergie renforcée



Purification douce



Amélioration de
l'énergie d'une pièce

les Canons Harmoniseurs Energie

Différents types de diffusion

Trois types de diffuseur :

- En volume : sphère à facettes
- En vertical : diamant
- Pour enrichir et adoucir l'énergie : Fleur de Lotus

Un mode de diffusion adapté aux besoins du lieu et des occupants.



La gamme de Canons

- ▶ C1: Maison jusqu'à 150 m²,
- ▶ C2 : appartement ou maison jusqu'à 100 m²,
- ▶ C3 : studio jusqu'à 50 m², cabinet thérapeute, bureau avec WiFi,

Une large gamme
de puissances et
de prix



Pour une bonne efficacité, tenir compte :

- de la configuration du lieu;
- de son énergie et de l'exposition aux CEM,
- de son utilisation..

les Canons Harmoniseurs Energie

Exemples dans une maison



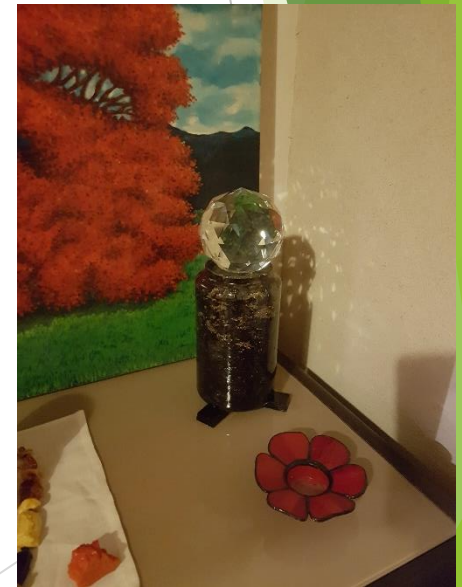
Le séjour



Le bureau

Une maison avec une belle énergie
et libérée des impacts des CEM

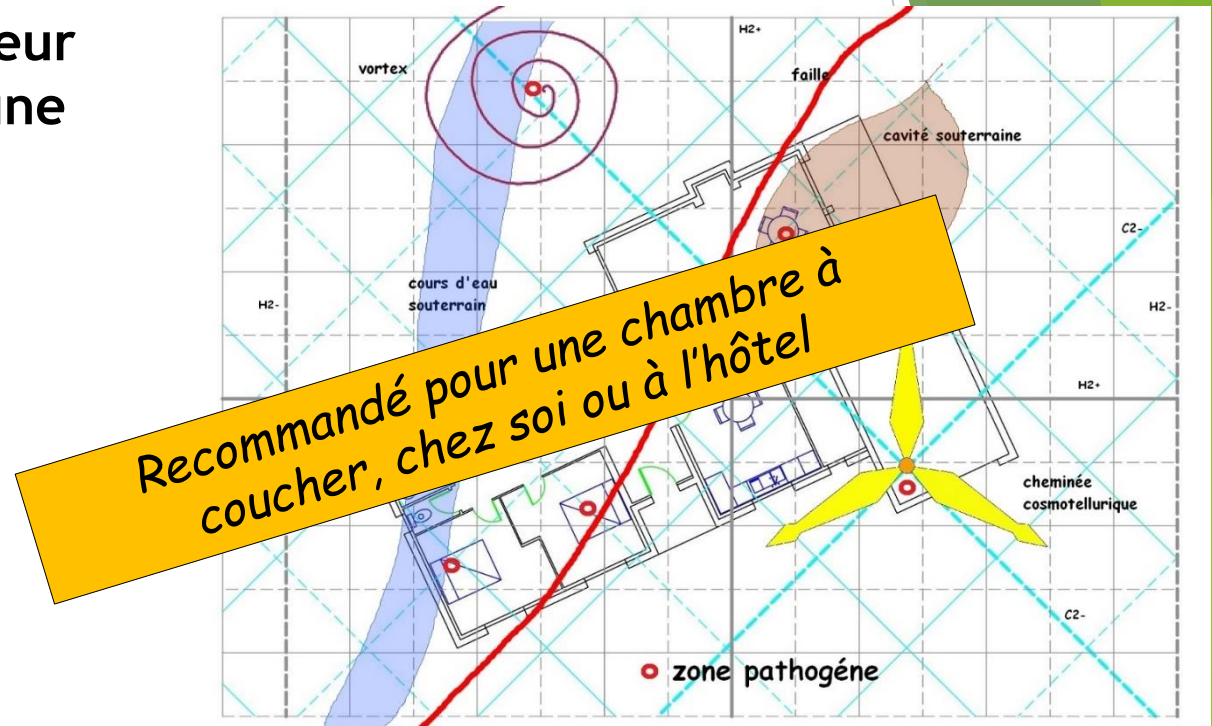
La chambre



Force, calme, sérénité, immunité, santé.

Condensateurs de Géobiologie

Avec un condensateur
à chaque angle d'une
pièce



*Maintien de l'énergie acquise après un traitement.
Augmentation de l'énergie du lieu traité
Limitation des effets des phénomènes telluriques
et des effets des CEM.*

Canons Harmoniseurs et Minéraux



*Diffuser l'énergie de
guérison de la Malachite*



*Ancrer un lieu
avec de petits
Jaspes Rouges*

*Booster les effets d'une pierre sur un lieu
Purifier les minéraux avec un plateau*

Canons Harmoniseurs en Thérapie



Harmonisation douce avec un plateau de purification



Energisation directe avec un canon C1

*Nettoyage énergétique des corps subtils.
Augmentation de l'énergie.
Résultats validés en bio-résonnance.*

La gamme, les tarifs

Sphère, Lotus ou Diamant

Energie Habitat

à base de Shungite

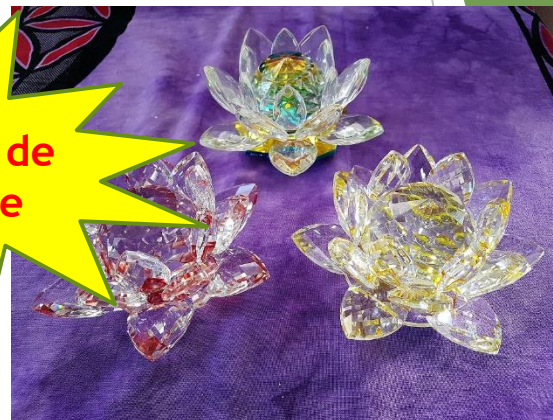
Canons : CEM, renforcement énergie du lieu

Plateaux diffuseurs : douceur, purification

Condensateurs : harmonisation d'ur



Lotus jaune, rouge ou arc en ciel
Diamètre 3 à 8 cm, de 25 à 69€.



Voir le bon de commande



70€
le jeu de 4



60€
Ajouter un Lotus

Commande et expédition

Exprimez vos besoins par mail

ou par téléphone

Nous préparons votre colis

Expédition en point relais

Coût du transport en plus (voir tarif détaillé)



Une formule simple et efficace



Hubert MAILLARD et Sophie MORILLON

76, Route de Ceyrins

Fitilieu

38490. LES ABRETS

Tél: 04 76 05 43 35

Hubert : 06 83 84 37 40

Sophie : 06 20 98 63 31

althys.vat@gmail.com

www.canonenergie.fr

